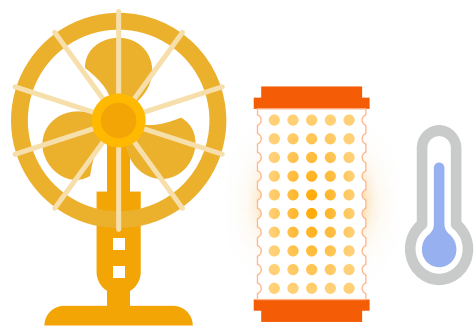


# 哺乳類寵物 飼養懶人包

正確飼養  
照過來



# 生理需求



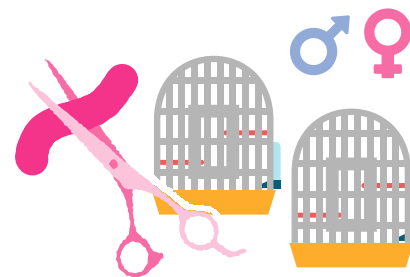
## 適宜溫度

給降溫或保暖設備  
維持舒適溫度  
如電風扇、保暖燈等



## 適性食物

依寵物食性提供  
均衡的飲食  
並隨時供應飲水



## 避免繁殖

為避免意外繁殖  
及早評估絕育時間  
或將公母分開

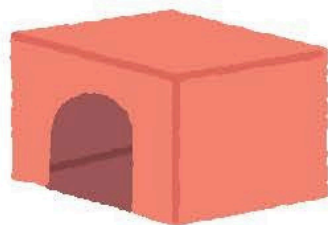
替寵物安排絕育手術或其他繁殖管理，是飼主責任的展現！

# 環境需求



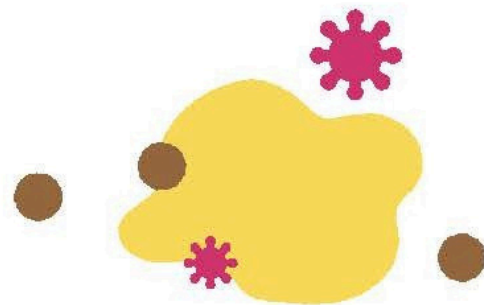
## 充分空間

提供充分活動機會，  
並確保伸展時不會碰  
觸到飼養設施



## 適當設施

提供符合寵物活動模  
式的飼養設施  
如躲藏處、棲木等



## 及時清潔

及時清理寵物排泄  
物，降低暴露於潛在  
病原的風險

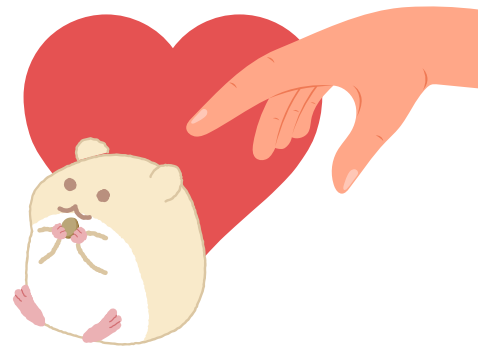
動物的糞尿一定有異味，飼養前應先了解寵物如廁習慣！

# 社交需求



## 同類互動

飼養有社交需求之物種，在有效避免打鬥和意外繁殖之下，提供寵物和同類互動的機會



## 與人互動

了解與寵物適當的互動方式，並尊重其意願，如寵物明顯抗拒即應停手，不應強迫互動

與動物互動時，應確保抱持後動物的重心可平穩地被支撐！

# 日常照顧



## 檢查

平時觀察有無異狀，  
且建議定期健康檢查

每年一次



## 梳毛

依毛髮長度和換毛狀  
況，定期梳理，防止

打結



## 陪伴

留意寵物狀況，  
若有異常應尋求

獸醫師協助

不同寵物的常見健康問題都不同，應事先了解疾病及預防方法！